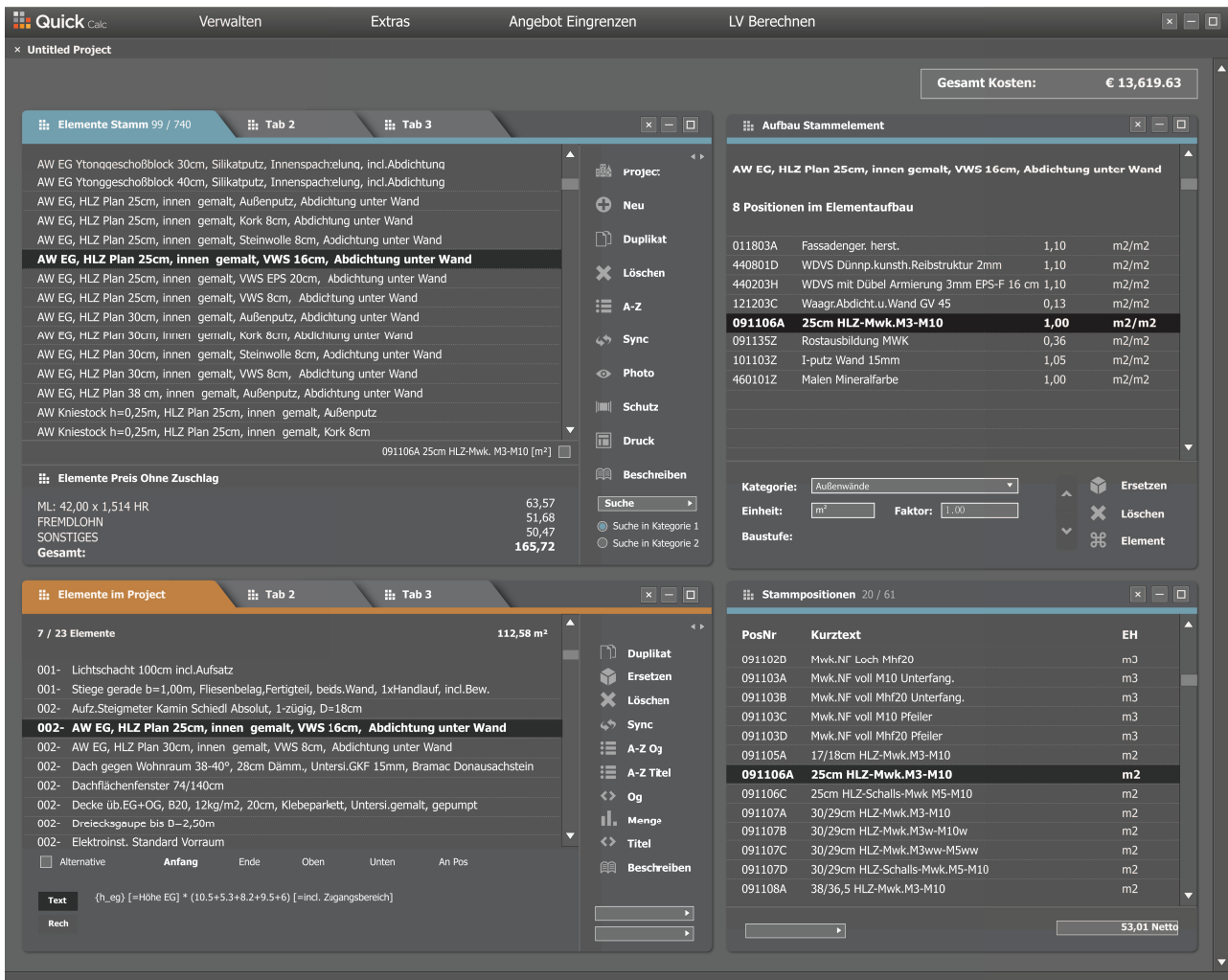


# QuickCalc

Die schlagkräftige Software für Angebotslegung und Kalkulation!



## Neue Software für das Bauwesen vereinfacht die Angebotslegung!

QuickCalc vereinfacht den Prozess der Angebotslegung für den Bauunternehmer.

Baumeister und Generalunternehmer für kleine und mittlere Bauvorhaben, sowie Spezialisten aus dem Fertighausbereich steht nun erstmals ein Tool zur Verfügung, das höchste Treffsicherheit bei der Kalkulation von Bauleistungen erzielt und gleichzeitig den Vorgang der Angebotserstellung signifikant verkürzt.

QuickCalc entspringt der kongenialen Zusammenarbeit zwischen **ib-data GmbH**, dem österreichischen Marktführer für Baumanagementsoftware, **iKA – Ing. Kitzler ALEXANDER GMBH** und **IT-CONCEPT SOFTWARE GMBH** als ambitionierte Entwicklungs-Partner.

## Kooperation zwischen...



# QuickCalc

## (R)evolution im Bausoftwaresektor

### Einfache Lösung für komplexe Berechnungen

Das Besondere an QuickCalc ist die Kombination von intelligenten Baudaten mit einer vielseitigen Softwarelösung.

Mit dieser Methode gelingt es schnell und präzise Kostenberechnungen nach Baustufen mit einer aussagekräftigen Baubeschreibung zu erstellen.

Die integrierte visuelle Mengenermittlung erhöht einerseits die Transparenz und Nachvollziehbarkeit der Kalkulation und ermöglicht andererseits eine schnelle Anpassung des Angebots im Falle von Änderungen.

Der Bauherr und auch der Anwender werden mit der Informationsflut nicht belastet, die wesentlichen Inhalte und Zahlen werden zusammengefasst und in aussagekräftigen Auswertungen ausgegeben.

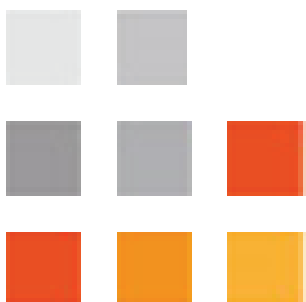
### Die Vorteile von QuickCalc auf einem Blick

- Schnelle und treffsichere Angebotserstellung für Bauleistungen
- Auswertungen nach Positionen (LB-H) und Baustufen
- Kalkulationsabhängige Baubeschreibung
- Nachvollziehbare Massenermittlung
- Statistische Analysen und Stundenvorgaben
- Intuitive Bedienung, geringer Schulungsaufwand
- Weiterbearbeitung in ABK7 für Normangebote einfach möglich
- Kontinuierliche Weiterentwicklung durch starke Softwarepartner

The screenshot displays the QuickCalc software interface. On the left, a list of building elements is shown, with one element selected: "AW EG, HLZ Plan 25cm, innen gemalt, VWS 16cm, Abdichtung unter Wand". Below this list, a price summary is visible: "Elemente Preis Ohne Zuschlag" with a total of 165,72. On the right, a detailed view of the selected element is shown, including a table of 8 positions in the element construction. The table lists various materials and their quantities and units.

8 Positionen im Elementaufbau			
011803A	Fassadenger. herst.	1,10	m2/m2
440801D	WDVS Dünnp.kunst.Reibstruktur 2mm	1,10	m2/m2
440203H	WDVS mit Dübel Armierung 3mm EPS-F 16 cm	1,10	m2/m2
121203C	Waagr.Abdicht.u.Wand GV 45	0,13	m2/m2
<b>091106A</b>	<b>25cm HLZ-Mwk.M3-M10</b>	<b>1,00</b>	<b>m2/m2</b>
091135Z	Rostausbildung MWK	0,36	m2/m2
101103Z	I-putz Wand 15mm	1,05	m2/m2
460101Z	Malen Mineralfarbe	1,00	m2/m2

## WER steht hinter QuickCalc?



### iKA – Ing. Alexander Kitzler GmbH

Ing. Alexander Kitzler, MSc, Geschäftsführer der iKA - gegründet 2004 – verfügt als Kalkulant über jahrelange branchenspezifische Erfahrung und bringt diese bei der Entwicklung von Software zur Kalkulation und Angebotslegung ein.  
www.bauoffice.at

### ib-data GmbH /ABK

Als führender Anbieter von Baumanagementsoftware in Österreich hat ib-data/ABK die Entwicklung von Bausoftware maßgeblich mitbestimmt und ergänzt mit seiner 35-jährigen Erfahrung diese erfolgversprechende Zusammenarbeit.  
www.abk.at

### IT-Concept Software GmbH

IT-Concept Software GmbH setzt die Entwicklung basierend auf den Erfahrungen der Projektpartner um.